



# » Инструкция по входу в учетную запись Контур.Толк

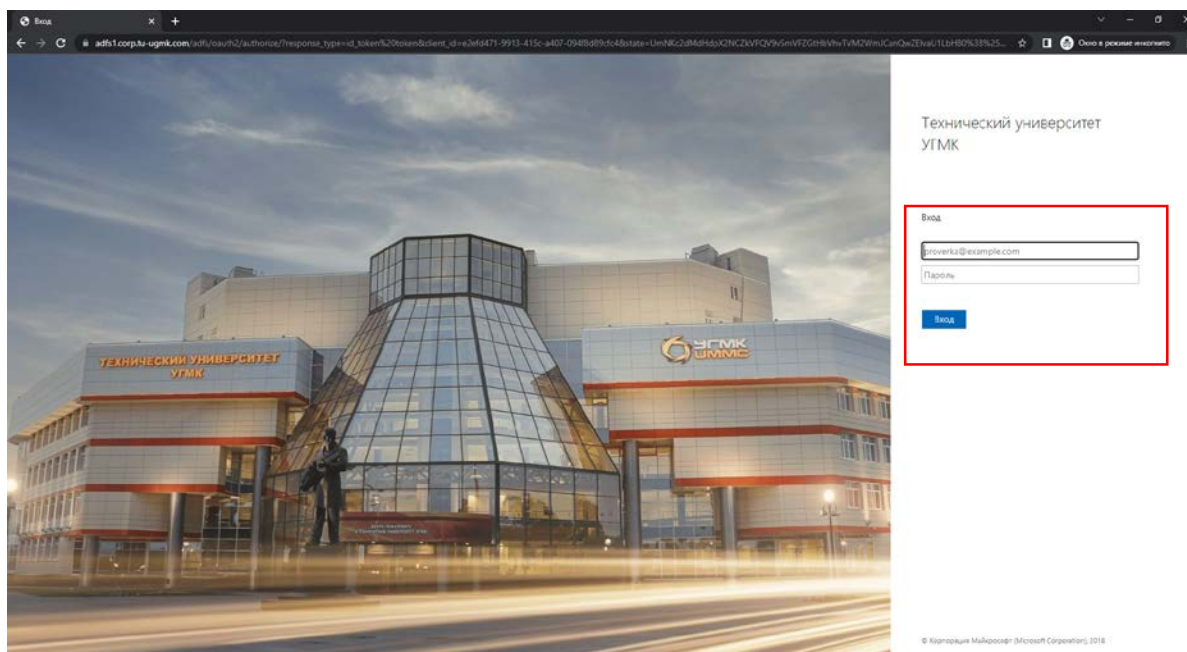
# Вход в учётную запись Контур.Толк через браузер



Для входа в рабочее пространство Контур.Толк необходимо перейти по ссылке <https://tu-ugmk.ktalk.ru>.

В браузере откроется окно для авторизации.

**В первой строчке** введите свой корпоративный **логин вместе с доменом**  
**во второй строчке – пароль\*** как показано на картинке ниже. Нажмите на кнопку «**Вход**».



Технический университет  
УГМК

Вход

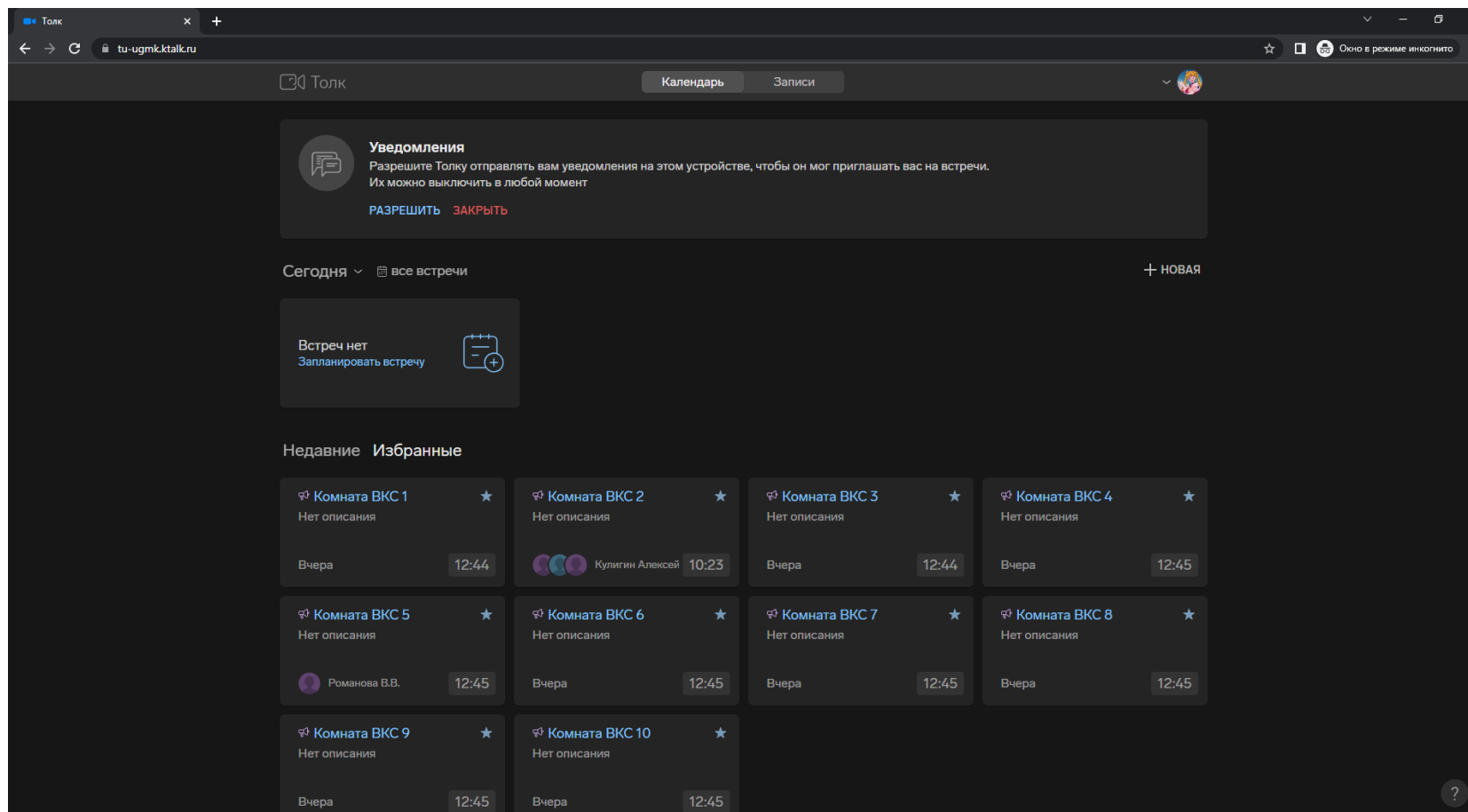
Вход

\* - корпоративный логин и пароль такие, с помощью которых вы входите в свой рабочий ПК.

# Вход в учётную запись Контур.Толк через браузер



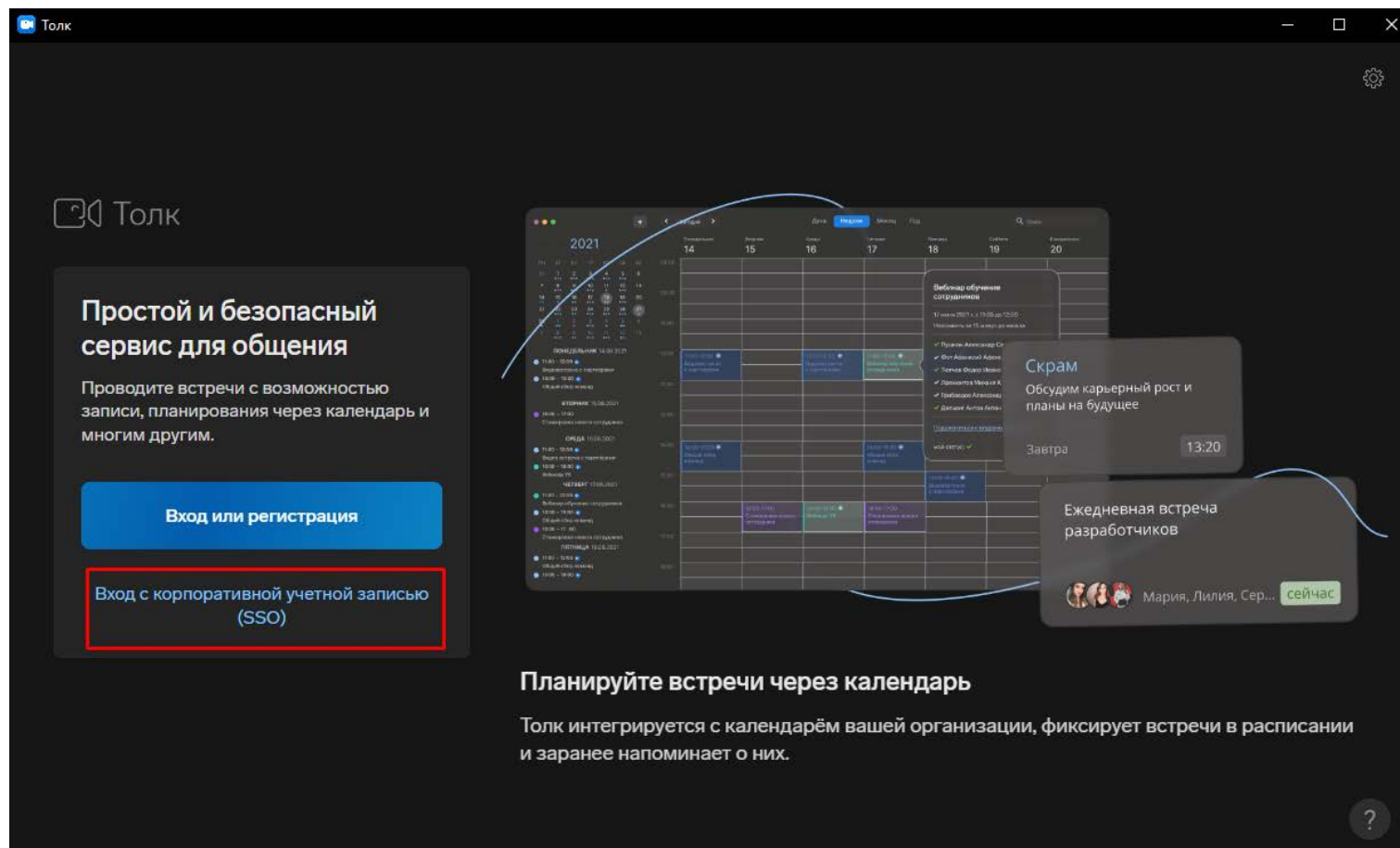
После успешного входа перед вами появится рабочее пространство Контур.Толк.



# Вход в учётную запись Контур.Толк через приложение на ПК



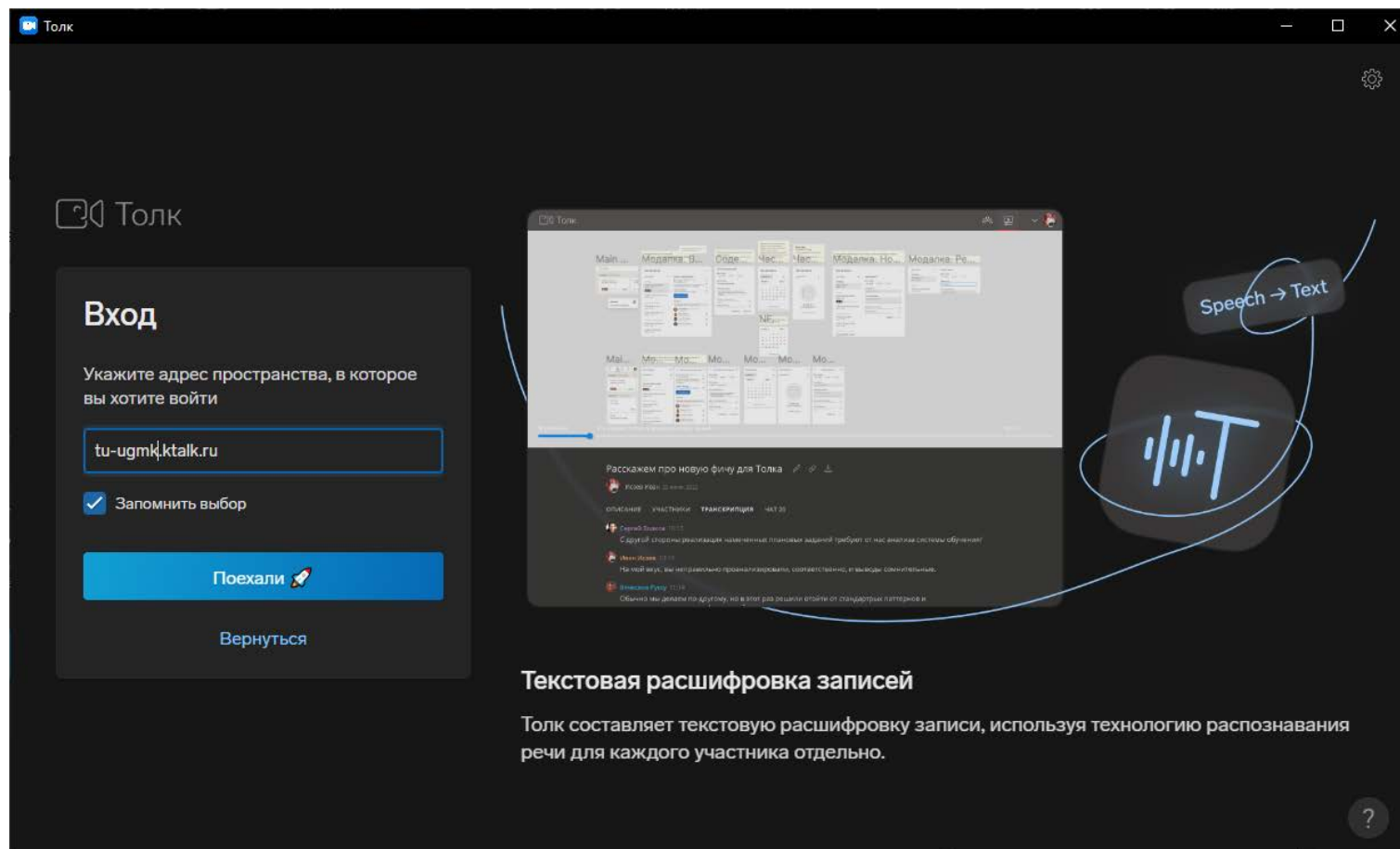
Откройте ранее установленное приложение Контур.Толк на ПК. Для авторизации в пространстве ТУ УГМК необходимо нажать на «**Вход с корпоративной учетной записью (SSO)**».



# Вход в учётную запись Контур.Толк через приложение на ПК



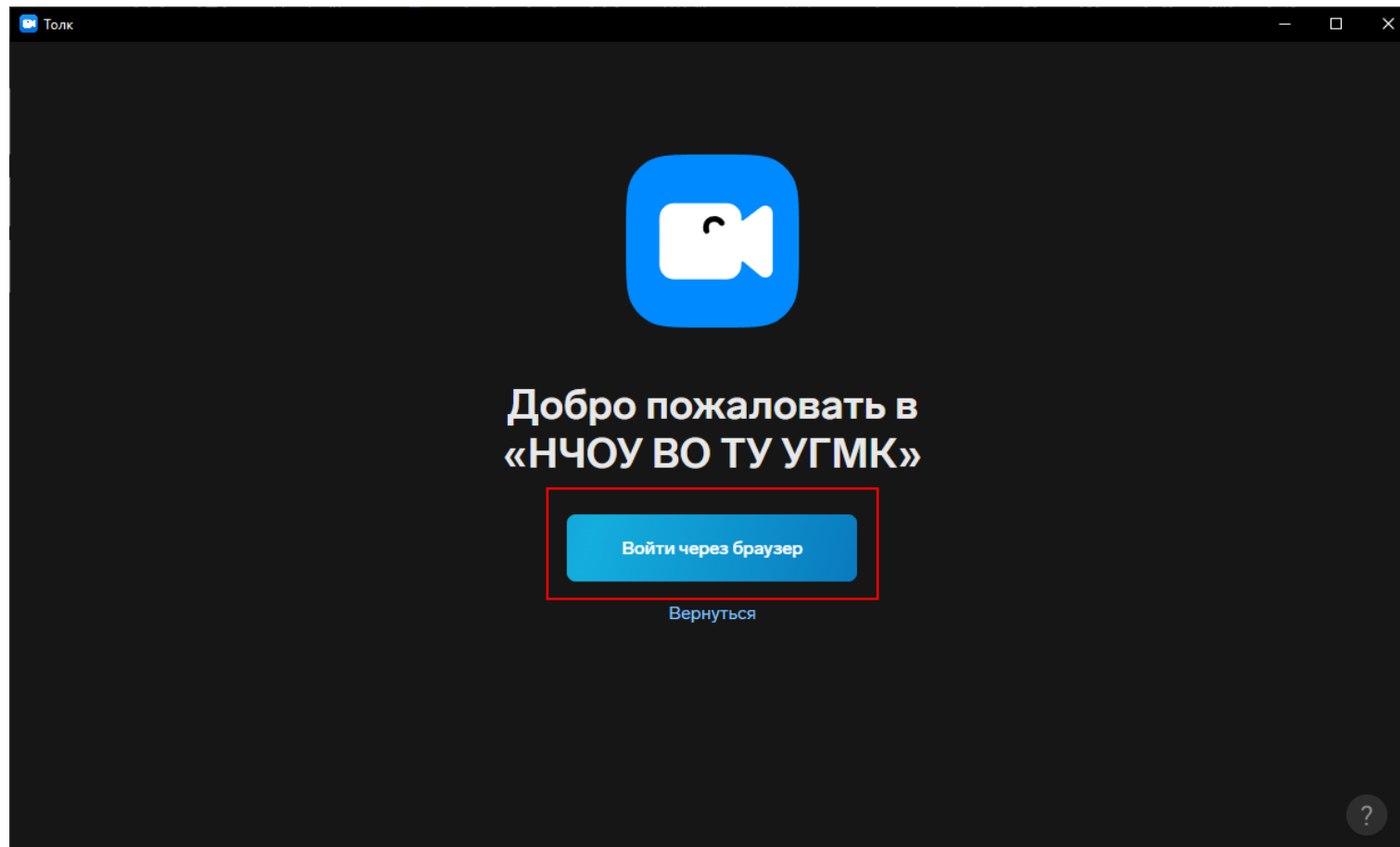
В следующем окне необходимо ввести адрес пространства. В нашем случае **tu-ugmk.ktalk.ru** и нажать кнопку «**Поехали**».



# Вход в учётную запись Контур.Толк через приложение на ПК



Если ранее вы производили вход через браузер, то в открывшемся окне браузера необходимо нажать кнопку «**Войти через браузер**».



# Вход в учётную запись Контур.Толк через приложение на ПК

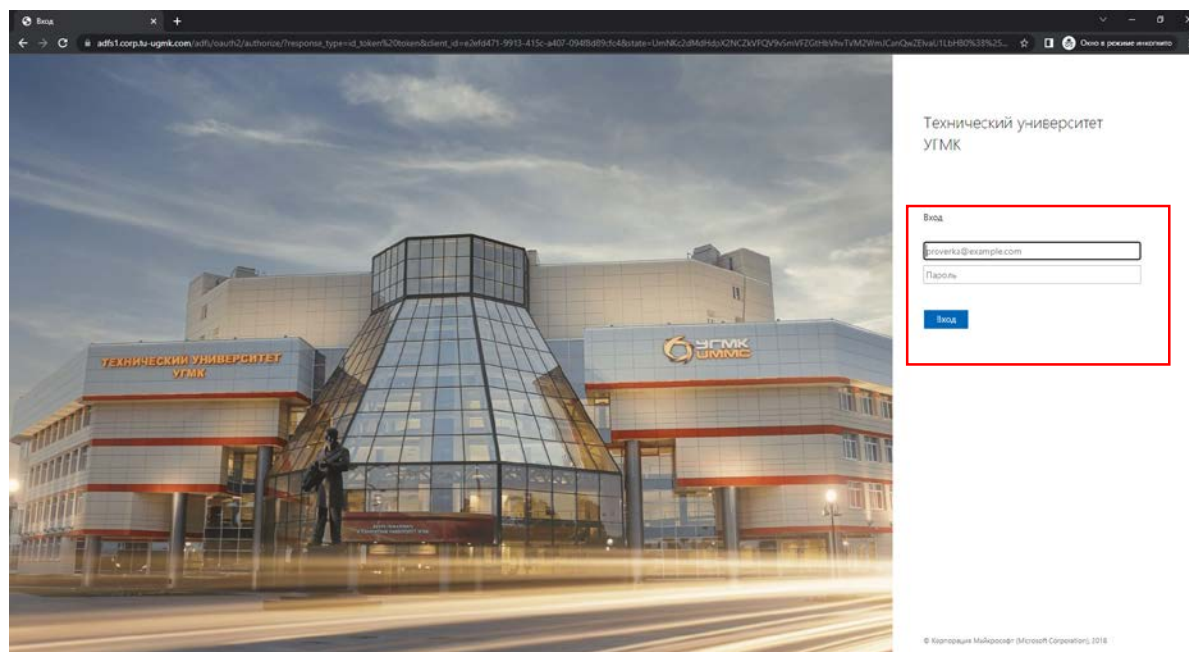


Перед вами откроется окно авторизации в браузере. Если же вы уже производили вход в браузере, то перейдите на [слайд 8](#).

Если нет, то:

**В первой строчке** введите свой корпоративный **логин вместе с доменом**  
**во второй строчке – пароль\*** как показано на картинке ниже. Нажмите на кнопку «**Вход**».

Технический университет  
УГМК



Вход

tu-ugmk\naks

.....

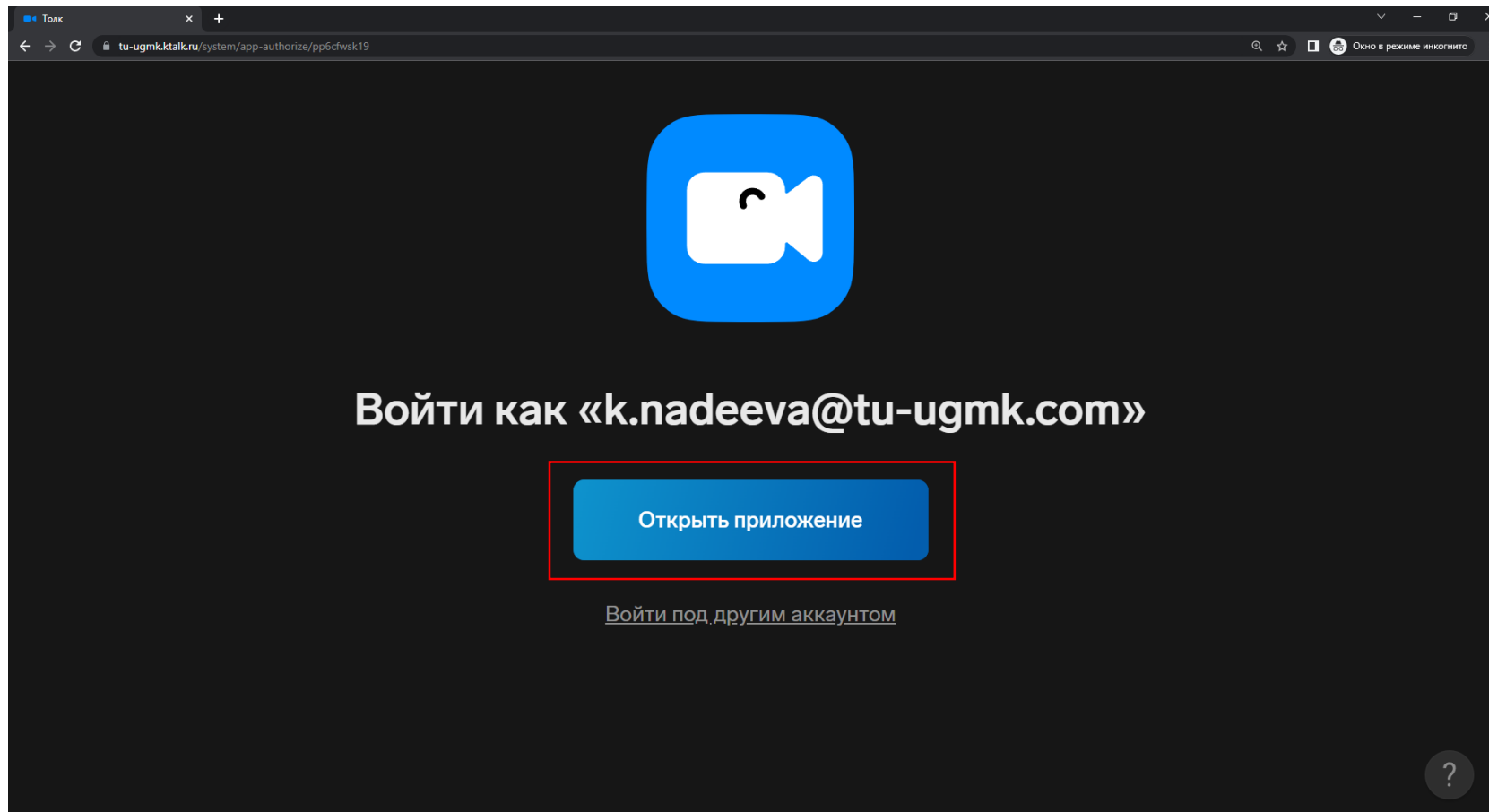
Вход

\* - корпоративный логин и пароль такие, с помощью которых вы входите в свой рабочий ПК.

# Вход в учётную запись Контур.Толк через приложение на ПК



После успешной авторизации будет предложено открыть приложение. Нажимаем на кнопку «Открыть приложение».

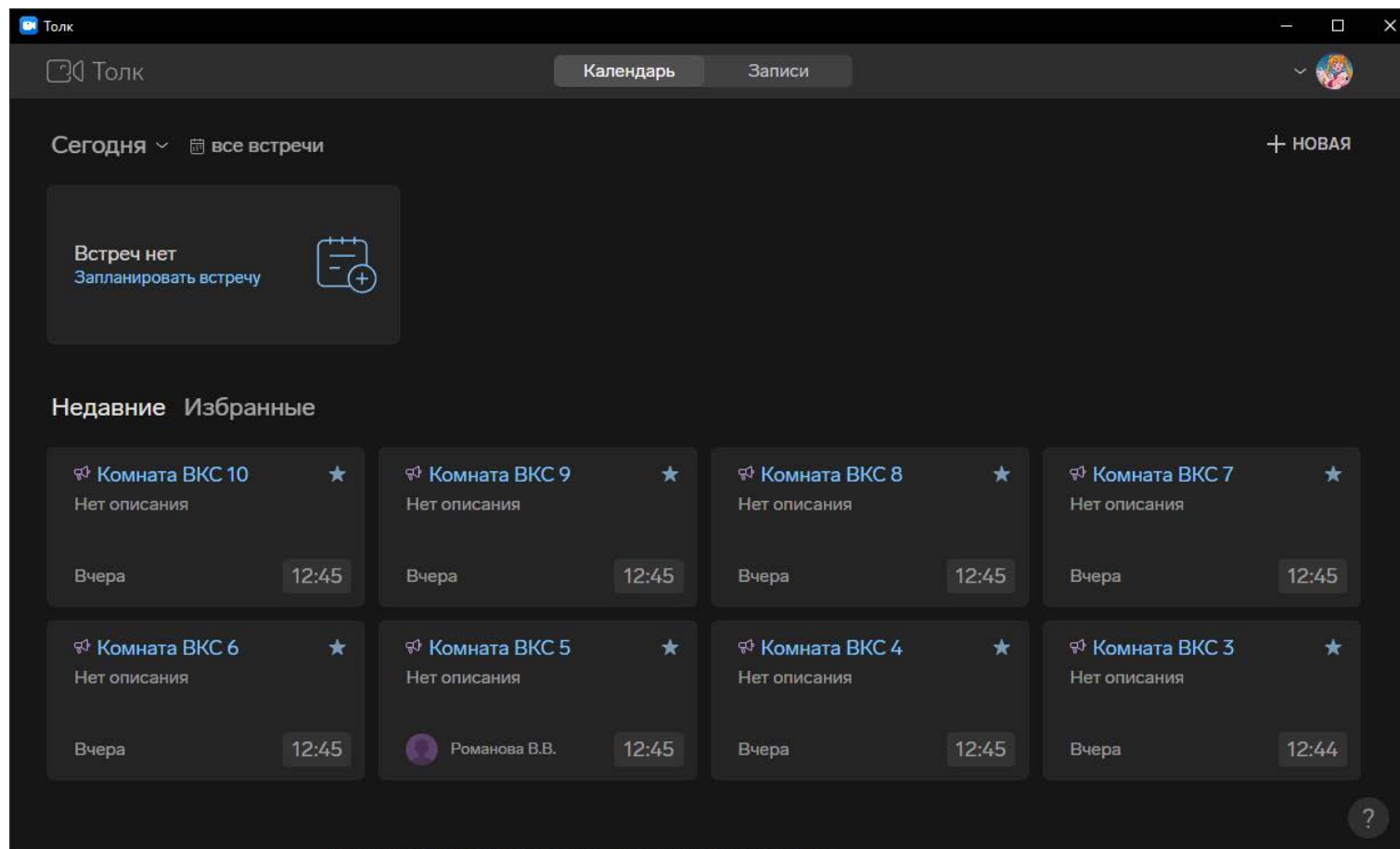




# Вход в учётную запись Контур.Толк - приложение на ПК



После откроется приложение для ПК и вы увидите рабочее пространство Контру.Толк.



# Вход в учётную запись Контур.Толк – мобильное приложение



Авторизация в мобильном приложении производится аналогично авторизации на ПК ([слайд 4](#)).

